

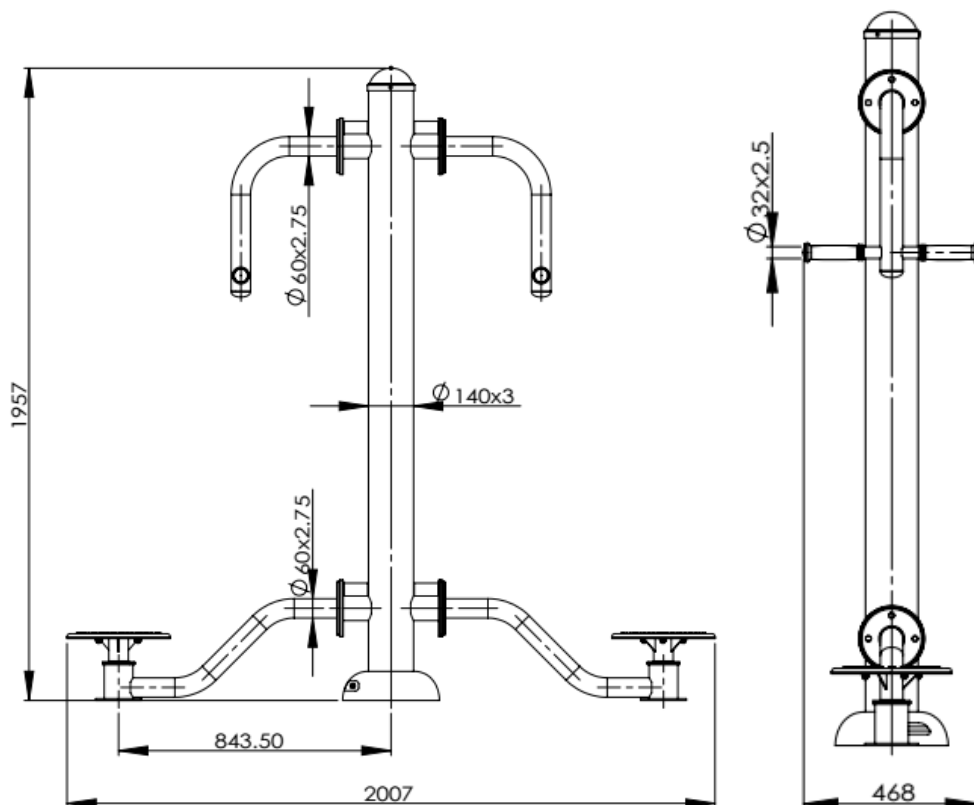
KARTA TECHNICZNA PRODUKTU:
Twister, nr 901

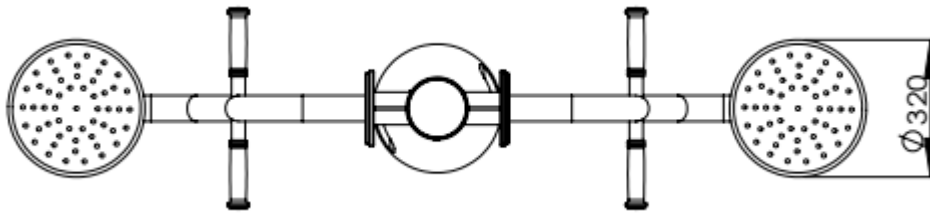
1. Informacje podstawowe

<i>producent:</i>	WIMED Sp. z o.o.
<i>adres zakładu produkcyjnego:</i>	33-170 Tuchów, ul. Tarnowska 48
<i>nazwa urządzenia PL:</i>	Twister
<i>nazwa urządzenia EN:</i>	Twister
<i>numer katalogowy:</i>	901
<i>maksymalna waga ćwiczącego:</i>	130 kg
<i>wysokość swobodnego upadku:</i>	< 1000 mm
<i>szerokość:</i>	839 mm
<i>długość:</i>	591 mm
<i>wysokość:</i>	1802 mm
<i>wielkość strefy bezpieczeństwa:</i>	5007 x 3468 mm
<i>dopuszczalny materiał na podłoże:</i>	dowolne
<i>materiał:</i>	stal czarna, ocynkowana
<i>lakier:</i>	proszkowy, podwójnie malowane
<i>zgodność z normą:</i>	PN-EN 16630:2015

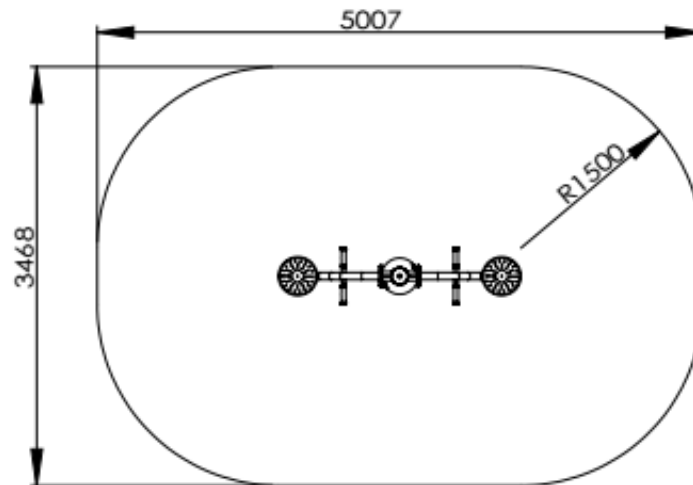


2. Wymiary urządzeń – słup

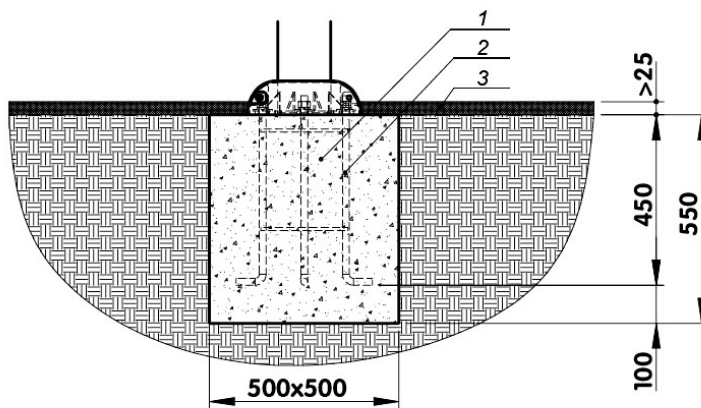




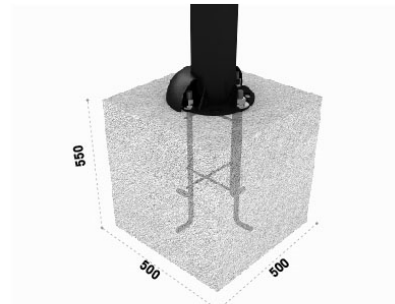
3. Wymiary strefy bezpieczeństwa – słup



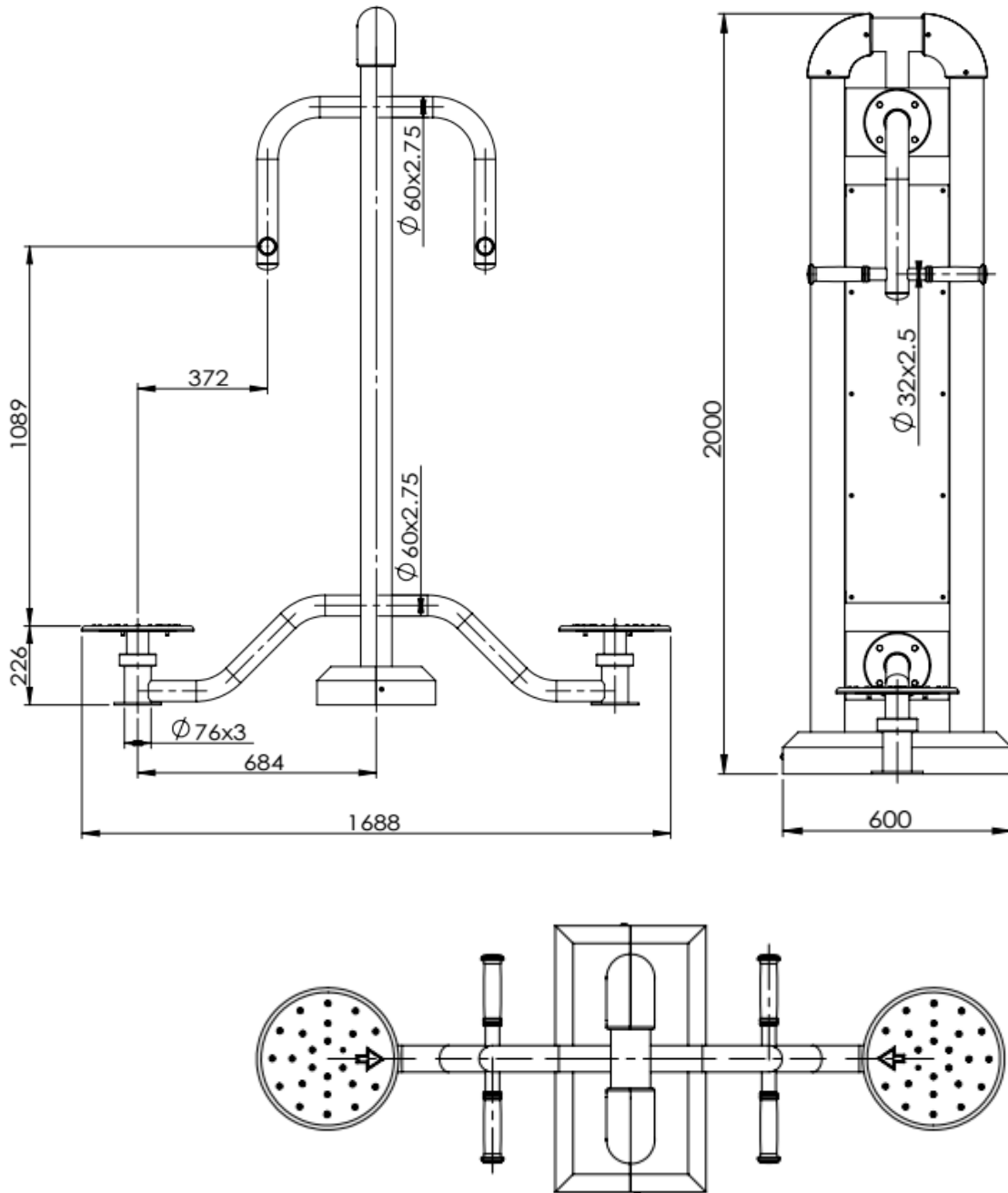
4. Sposób montażu – słup



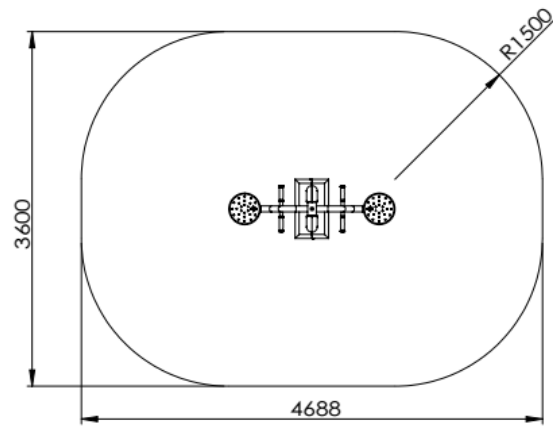
- 1 - wylewka betonowa
- 2 - kotwa stalowa
- 3 - warstwa buforowa (piasek, żwir, grunt)



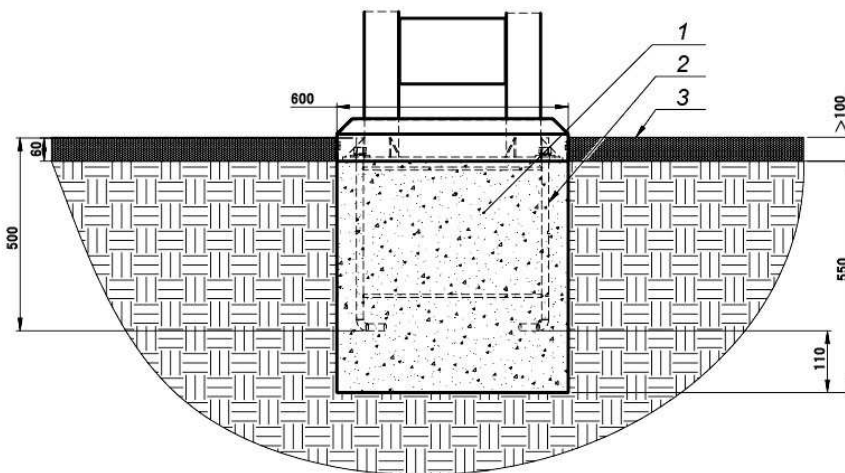
5. Wymiary urządzeń – pylon



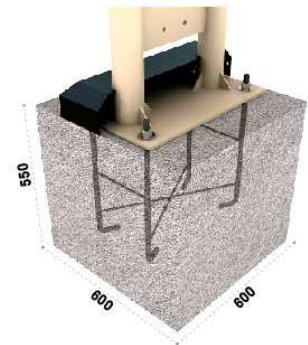
6. Wymiary strefy bezpieczeństwa – pylon



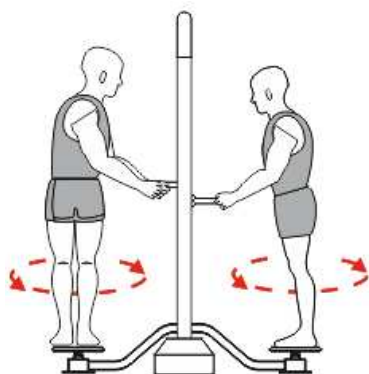
7. Sposób montażu – słup



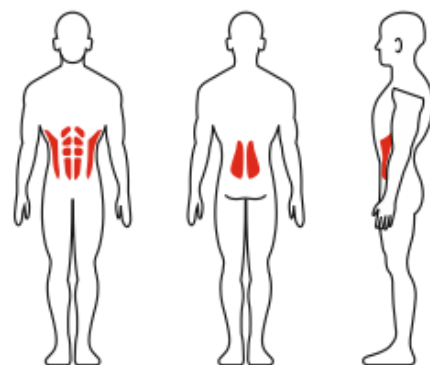
- 1 - wylewka betonowa
- 2 - kotwa stalowa
- 3 - warstwa buforowa (piasek, żwir, grunt)



8. Sposób ćwiczenia



9. Ćwiczone partie mięśni



10. Kontrola i konserwacja

Należy pamiętać, że prawidłowa konserwacja urządzeń zapewnia w pełni ich funkcjonalność i bezpieczeństwo użytkowania, dlatego ważne jest aby stosować się do poniższych wytycznych. Zaleca się stosowanie do poniższego harmonogramu przeglądów:

Cotygodniowe oględziny:

- *sprawdzenie kompletności urządzeń (czy nie nastąpiła dewastacja lub kradzież komponentów),*
- *sprawdzenie płynności ruchu urządzeń, w szczególności elementów ruchomych, w razie potrzeby nasmarować,*
- *sprawdzenie śrub i nakrętek, w razie potrzeby dokręcić lub wymienić,*
- *„wzrokowe” oględziny miejsc położenia spawów, w razie zauważenia niepokojących pęknięć, naderwań lub innych niepokojących czynników należy niezwłocznie wyłączyć urządzenie z użytku do czasu naprawy lub wymiany części (urządzenia),*
- *sprawdzenie czystości urządzeń (w razie konieczności przetarcie wilgotną szmatką),*
- *sprawdzenie otoczenia wokół urządzenia, sprawdzenie czystości placu (śmieci, stłuczone butelki, itp.)*

Kontrole comiesięczne funkcjonalne:

- *kontrola stabilności sprzętu oraz mocowania do fundamentu, sprawdzenie śrub mocujących,*
- *sprawdzenie stanu kotew,*
- *kontrola podłoża wokół urządzenia, sprawdzenie czy elementy wystające z fundamentu są odpowiednio zakryte podłożem zostały prawidłowo osłonięte maskownicą,*
- *kontrola elementów ruchomych (w szczególności łożysk), elementów z tworzywa sztucznego i gum (zaślepki, maskownice, odbojniki), w razie konieczności wymienić (odbojniki gumowe należy wymienić niezależnie od stopnia zużycia raz na 5 lat),*
- *kontrola powłok lakierniczych i ewentualnych ognisk korozji,*
- *kontrola powierzchni ruchu (sprawdzenie czy inne elementy architektury nie znajdują się w obrębie przestrzeni ruchu każdego z urządzeń,*
- *kontrola oznaczeń urządzeń i regulaminu.*

Kontrole coroczne:

- *zaleca się przeprowadzanie corocznych kontroli przez producenta urządzeń.*

11. Etykieta i instrukcja obsługi urządzenia

Urządzenia Outdoor Fitness są przeznaczone do użytku przez osoby sprawne fizycznie.



Twister

Funkcja:

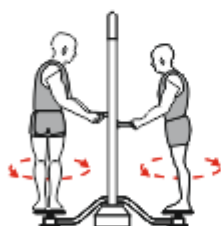
Wzmacnia mięśnie brzucha, pomaga w spalaniu zbędnej tkanki tłuszczowej.
Twister zapewnia aktywność stawów biodrowych, oraz kręgosłupa lędźwiowego.
Pozytywnie wpływa na zmysł równowagi.

Instrukcja:

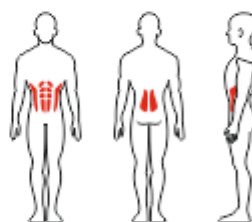
Chwytny rękoma poręcz. Stajemy na podest.
Uginamy lekko nogi w kolanach.
Wykonujemy skrętne ruchy bioder.

Stopień trudności – łatwe.

SPOSÓB ĆWICZENIA



ĆWICZONE PARTIE MIĘŚNI



**Urządzenie przeznaczone dla młodzieży oraz dorosłych
lub osób o wzroście powyżej 140 cm.**

Tel. alarmowy: 112

Urządzenie wyprodukowane zgodnie z Normą PN-EN 16630:2015,
posiada certyfikat wydany przez ECJiP Sp. z o.o.
Zakład produkcyjny: WIMED Spółka z o.o., 33-170 Tuchów, ul. Tarnowska 48

W strefie bezpieczeństwa nie mogą przebywać osoby trzecie.